

OLYMPIA

Airpot

Instruction manual



(NL) Pompkan

Handleiding

(FR) Pichet à pompe

Mode d'emploi

(DE) Airpotkanne

Bedienungsanleitung

(IT) Brocca a pompa

Manuale di istruzioni

(ES) Envase hermético

Manual de instrucciones

(PT) Cafeteira

Manual de instruções

**Model • Modèle • Modell • Modello • Modelo • Malli:
K635/K636/DL163/DL164/DP127/DP128/DP129
CN640/CN641**

UK

.....1

NL

.....3

FR

.....5

DE

.....7

IT

.....9

ES

.....11

PT


.....13

Safety Tips

Telephone Helpline: 0845 146 2887 (United Kingdom)

The insulated container shall be supplied with an instruction leaflet containing at least the following information and statements.

- Do not use to store or carry carbonated drinks', unless clearly and positively marked by the manufacturer.
- In order to minimise bacterial growth, do not use to keep warm milk products or baby food.
- Pre-heat or pre-cool the container with water to ensure efficient use and to reduce the risk of breakage of the glass filler.
Never use microwave or conventional ovens for this purpose.
- The container should be periodically cleaned. The best results are obtained using a mixture of water and bicarbonate of soda or washing up liquid. Rinse thoroughly afterwards.
- Never use in a dishwasher, unless otherwise stated by the manufacturer.

 Do not carry when filled.

Introduction

Please take a few moments to carefully read through this manual. Correct maintenance and operation of this machine will provide the best possible performance from your OLYMPIA product.

Pack Contents

The following is included:

- OLYMPIA Beverage Dispenser
- Instruction Manual

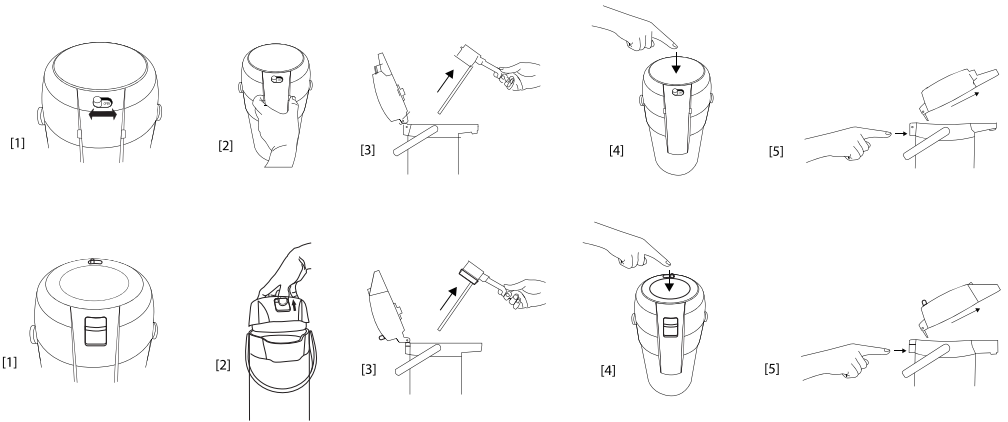
OLYMPIA prides itself on quality and service, ensuring that at the time of packaging the contents are supplied fully functional and free of damage.

Should you find any damage as a result of transit, please contact your OLYMPIA dealer immediately.

Operation

1. Open pump button.
2. Squeeze the two buttons on the spout to release the lid, then lift the lid.
(for K635/K636/DL163/ DL164/DP127/DP128/DP129), Or
Press and hold the button to release and lift the lid. (for CN640/CN641)
3. Remove the flow pipe and fill. Replace the flow pipe and lid.
4. Push the pump button down repeatedly to pump out contents.
5. To remove lid, push the lid release tab at the back of the appliance.

 **Note: If filling the appliance with hot liquid, fill and empty the airpot with hot water beforehand to help maintain a higher temperature.**



Cleaning, Care & Maintenance

- Use warm, soapy water and a damp cloth to clean the appliance.
- Dry thoroughly after cleaning.
- Do not store the appliance while it still contains liquid.

Compliance

OLYMPIA parts have undergone strict product testing in order to comply with regulatory standards and specifications set by international, independent, and federal authorities.

OLYMPIA products have been approved to carry the following symbol:



All rights reserved. No part of these instructions may be produced or transmitted in any form or by any means, electronic, mechanical, photocopying, recording or otherwise, without the prior written permission of OLYMPIA. Every effort is made to ensure all details are correct at the time of going to press, however, OLYMPIA reserve the right to change specifications without notice.

Veiligheidstips

- Niet gebruiken voor het bewaren of vervoeren van koolzuurhoudende frisdranken.
- Om de bacteriegroei te minimaliseren, niet gebruiken voor warme melkproducten of babyvoeding.
- De container moet regelmatig worden gereinigd. De beste resultaten worden verkregen met een mengsel van water en natriumbicarbonaat of afwasmiddel. Na reiniging grondig naspoelen.
- Nooit in een vaatwasser gebruiken.
- Let op – ontwikkeld voor gebruik op tafelbladen. In rechtopstaande Positie houden – de inhoud komt uit de tuit als u de pomp kantelt, zelfs wanneer de pomp in de 'gesloten' ('closed') staat.
- Laat verpakkingsmateriaal niet binnen handbereik van kinderen. Verpakkingsmateriaal in overeenstemming met de regelgeving van de plaatselijke overheden als afval laten verwerken.

Inleiding

Neem de tijd en lees deze handleiding aandachtig door. Een correct gebruik en onderhoud van deze machine waarborgt de beste prestatie van uw OLYMPIA product.

Verpakkingsinhoud

De verpakking bevat het volgende:

- Drankendispenser OLYMPIA
- Handleiding

OLYMPIA is trots op de haar productkwaliteit en dienstverlening en controleer de inhoud van de verpakkingen, tijdens de verpakkingsfase, op functionaliteit en schade.

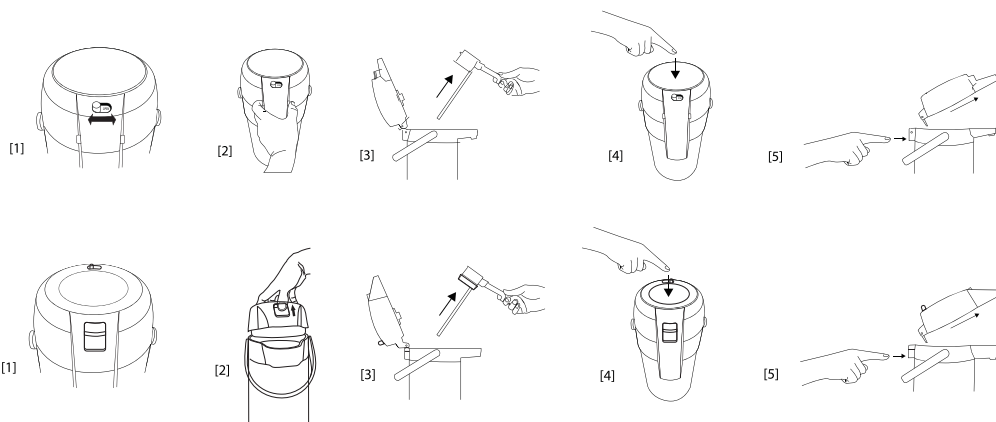
Mocht u product door transport zijn beschadigd, neem dan onmiddellijk contact op met uw OLYMPIA dealer.

Bediening

1. Druk de twee knoppen van de tuit in om de vergrendeling te ontgrendelen, til daarna de deksel op.
2. Verwijder het pompslangetje en vul de pompkan. Plaats opnieuw het pompslangetje en sluit de deksel.
3. Schuif de hendel naar boven totdat deze op zijn plaats wordt vergrendeld en pomp vervolgens om vloeistof te schenken.
4. Om de hendel omlaag te zetten, schuift u de hendel naar boven en drukt u het vergrendelmechanisme omlaag.
5. Om de deksel te verwijderen, ontgrendelt u de schenkuitvergrendeling en drukt u de ontgrendelingstab.



Opmerking: Wanneer men het apparaat met hete vloeistof vult, dient men de pompkan eerst te vullen met heet water en deze daarna leeg te maken. Dit helpt om langer een hogere temperatuur hoog te houden.



Reiniging, zorg & onderhoud

- Gebruik voor de reiniging van het apparaat warm zeepwater en een vochtige doek.
- Na reiniging goed drogen.
- Het apparaat niet wegzetten met vloeistof.

Productconformiteit

De onderdelen van OLYMPIA producten hebben strenge producttesten ondergaan om te voldoen aan wettelijke regels en specificaties die door internationale, onafhankelijke en landelijke overheden worden voorgeschreven.

OLYMPIA producten zijn goedgekeurd en voorzien van het volgende symbool:



Alle rechten voorbehouden. Het is verboden om deze handleiding, hetzij volledig of gedeeltelijk, elektronisch of mechanisch te reproduceren, kopiëren, op opslagmedia op te slaan of op enigerlei wijze over te dragen, zonder voorafgaande goedkeuring van OLYMPIA.

Wij hebben er alles aan gedaan om er zeker van te zijn dat op publicatiedatum van de handleiding alle details correct zijn, desondanks, behoudt OLYMPIA het recht voor om specificaties zonder aankondiging te wijzigen.

Conseils de sécurité

- Ne pas utiliser pour conserver ou transporter des boissons gazeuses.
- Afin de minimiser la croissance bactérienne, ne pas utiliser pour conserver des produits laitiers chauds ou des aliments pour bébé.
- Le conteneur doit être nettoyé régulièrement. Pour un meilleur résultat, nettoyer avec un mélange d'eau et de bicarbonate de soude ou de liquide vaisselle. Bien rincer.
- Ne jamais laver au lave-vaisselle.
- Attention – Conçu pour être utilisé sur un comptoir uniquement. Maintenir en position verticale. Le contenu coulera par le bec verseur si l'article est incliné, même si la pompe est en position fermé ('closed').
- Gardez les emballages hors de portée des enfants. Débarrassez-vous des emballages conformément aux règlements des autorités locales.

Introduction

Nous vous invitons à consacrer quelques instants à la lecture attentive de ce manuel. L'entretien et l'utilisation appropriés de cet appareil vous permettront de tirer le meilleur de votre produit OLYMPIA.

Contenu de l'emballage

Éléments fournis de série :

- Distributeur de boissons OLYMPIA
- Mode d'emploi

OLYMPIA attache une grande importance à la qualité et au service et veille à fournir des produits en parfait état opérationnel, parfaitement intacts au moment de l'emballage.

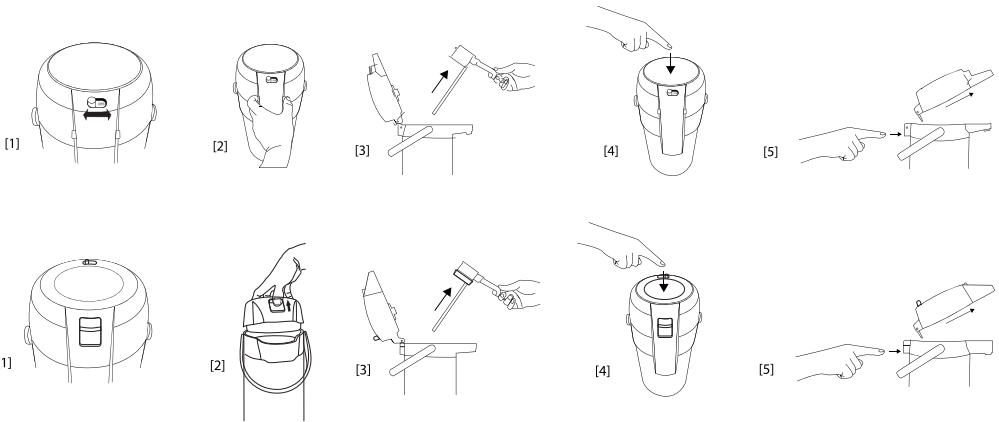
Nous vous prions de contacter votre revendeur OLYMPIA immédiatement si vous constatez un dommage quelconque survenu pendant le transport du produit.

Utilisation

1. Pincez les deux boutons du verseur pour libérer le verrou, puis soulevez le couvercle.
2. Retirez le tuyau et remplissez le pichet. Réinsérez le tuyau et remettez le couvercle.
3. Soulevez le levier jusqu'à ce qu'il s'enclenche et actionnez la pompe pour servir.
4. Pour baisser le levier, soulevez-le et poussez le verrou vers le bas.
5. Pour retirer le couvercle, libérez le verrou du bec verseur et poussez la languette de déverrouillage du couvercle située à l'arrière du pichet.



Remarque : Si l'appareil doit contenir un liquide chaud, remplissez d'eau chaude et videz le réservoir interne avant, pour favoriser le maintien de la température.



Nettoyage, entretien et maintenance

- Nettoyez l'appareil à l'aide d'un chiffon humide imbibé d'eau savonneuse.
- Séchez bien l'appareil après l'avoir nettoyé.
- Ne pas ranger l'appareil encore plein de liquide.

Conformité

Les pièces OLYMPIA ont été soumises à des tests rigoureux pour pouvoir être déclarées conformes aux normes et spécifications réglementaires définies par les autorités internationales, indépendantes et fédérales.

Les produits OLYMPIA ont été déclarés aptes à porter le symbole suivant :



Tous droits réservés. La production ou transmission, partielles ou intégrales, sous quelque forme que ce soit ou par n'importe quel moyen, tant électronique que mécanique, sous forme de photocopie, d'enregistrement ou autre de ce mode d'emploi sont interdites sans l'autorisation préalablement accordée par OLYMPIA.

Nous nous efforçons, par tous les moyens dont nous disposons, de faire en sorte que les détails contenus dans le présent mode d'emploi soient corrects en date d'impression. Toutefois, OLYMPIA se réserve le droit de changer les spécifications de ses produits sans préavis.

Sicherheitshinweise

- Nicht zur Aufbewahrung oder zum Transport von kohlenensäurehaltigen Getränken verwenden.
- Um bakterielles Wachstum auf ein Minimum zu reduzieren, nicht für warme Milchprodukte oder Babynahrung verwenden.
- Der Behälter sollte regelmäßig gereinigt werden. Für optimale Ergebnisse eine Mischung aus Wasser und Backpulver (Natron) oder Spülmittel verwenden. Anschließend gründlich ausspülen.
- Nicht spülmaschinenfest.
- Achtung – der Behälter sollte aufrecht auf einen Tisch gestellt werden. Wenn er schief steht oder geneigt wird, läuft auch dann Inhalt aus dem Ausguss, wenn die Pumpe auf „verriegelt“ geschlossen ('closed').
- Verpackungsmaterial außerhalb der Reichweite von Kindern aufbewahren und gemäß den lokalen Vorschriften entsorgen.

Einführung

Bitte nehmen Sie sich einige Minuten Zeit, um diese Anleitung gründlich zu lesen. Durch die korrekte Wartung und den ordnungsgemäßen Einsatz dieses Geräts erhalten Sie optimale Leistung von Ihrem OLYMPIA-Produkt.

Packungsinhalt

Die Verpackung enthält folgende Teile:

- OLYMPIA Getränkespender
- Bedienungsanleitung

OLYMPIA ist stolz auf die hochwertige Qualität seiner Produkte und seinen erstklassigen Service. Wir stellen sicher, dass alle gelieferten Produkte zum Zeitpunkt der Verpackung voll funktionsfähig sind und sich in einwandfreiem Zustand befinden.

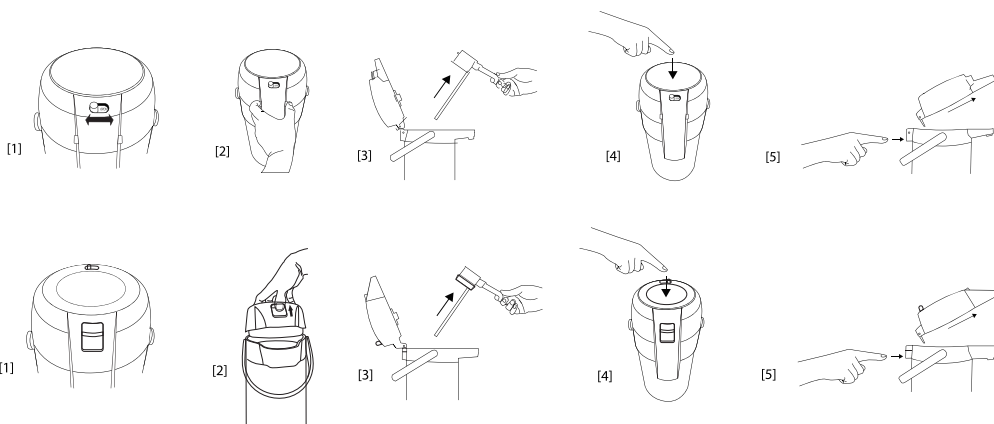
Sollten Sie Transportschäden feststellen, wenden Sie sich bitte unverzüglich an Ihren OLYMPIA-Händler.

Betrieb

1. Die beiden Knöpfe am Ausguss drücken, um die Verriegelung zu lösen. Dann den Deckel abheben.
2. Den Schlauch abnehmen und den Airpot füllen. Schlauch und Deckel wieder aufsetzen.
3. Den Hebel bis zum Einrastenanheben und zum Ausgießen pumpen.
4. Zum Absenken des Hebels den Hebel anheben und die Verriegelung hinunterdrücken.
5. Zum Entfernen des Deckels die Ausgussverriegelung lösen und den Vorsprung zur Deckelentriegelung hinten am Gerät eindrücken.



Hinweis: Vor dem Füllen des Geräts mit einer heißen Flüssigkeit zunächst den Thermosbehälter mit heißem Wasser füllen und wieder entleeren. So bleibt das Getränk über längere Zeit hinweg heiß bzw. wärmer.



Reinigung, Pflege und Wartung

- Das Gerät mit einer warmen Seifenlauge und einem feuchten Tuch reinigen.
- Nach dem Reinigen gründlich trocknen.
- Das Gerät nicht lagern, wenn es noch Flüssigkeit enthält.

Konformität

Alle OLYMPIA-Produkte werden strengen Tests unterzogen, um die Einhaltung von Normen und Spezifikationen internationaler und nationaler Behörden und unabhängiger Organisationen zu gewährleisten.

OLYMPIA-Produkte dürfen durch folgendes Symbol gekennzeichnet werden:



Alle Rechte vorbehalten. Diese Anleitung darf ohne vorherige schriftliche Genehmigung von OLYMPIA weder ganz noch teilweise in irgendeiner Form oder auf irgendeinem Wege - einschließlich elektronischer, mechanischer Verfahren, durch Fotokopieren, Aufnahme oder andere Verfahren - vervielfältigt oder übertragen werden.

Es werden alle Anstrengungen unternommen um sicherzustellen, dass alle Angaben bei der Drucklegung korrekt sind. OLYMPIA behält sich jedoch das Recht vor, Spezifikationen ohne Vorankündigung zu ändern.

Suggerimenti per la sicurezza

- Non utilizzare per conservare o trasportare bibite gassate.
- Per ridurre al minimo la crescita batterica, non utilizzare per conservare alimenti per bambini o prodotti a base di latte caldi.
- Il contenitore deve essere pulito periodicamente. Per ottenere i migliori risultati, utilizzare una miscela di acqua e bicarbonato di soda o detersivo liquido per piatti e sciacquare bene.
- Non adatto al lavaggio in lavastoviglie.
- Attenzione: progettato per l'uso da tavolo. Mantenere in posizione verticale: se inclinato, il contenuto fuoriesce dall'erogatore, anche se la pompa è nella posizione "chiuso" ("closed").
- Tenere lontano l'imballaggio dalla portata dei bambini. Smaltire l'imballaggio in conformità alle normative locali.

Introduzione

Leggere con attenzione il presente manuale. La manutenzione e l'utilizzo corretti di questo apparecchio consentiranno di ottenere le massime prestazioni da questo prodotto OLYMPIA.

Contenuto della confezione

La confezione contiene:

- Erogatore di bevande OLYMPIA
- Manuale di istruzioni

OLYMPIA garantisce una qualità e un servizio impeccabili e assicura che al momento dell'imballaggio tutti i componenti forniti sono integralmente funzionanti e privi di difetti.

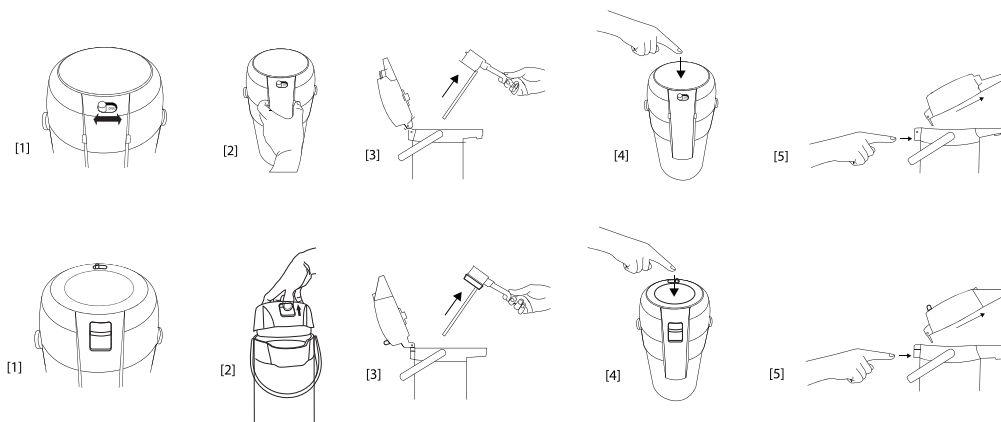
Nel caso siano rilevati danni risultanti dal trasporto del prodotto, rivolgersi immediatamente al rivenditore OLYMPIA locale.

Funzionamento

1. Premere i due pulsanti sull'erogatore per rilasciare il fermo, quindi sollevare il coperchio.
2. Rimuovere la cannuccia e riempire. Riposizionare la cannuccia e il coperchio.
3. Sollevare la leva fino a quando si blocca in posizione e quindi pompare per erogare.
4. Per abbassare la leva, sollevare la leva e spingere il fermo di blocco.
5. Per rimuovere il coperchio, rilasciare il blocco dell'erogatore e spingere la linguetta di rilascio del coperchio sulla parte posteriore dell'apparecchio.



Nota: se l'apparecchio viene riempito di liquido bollente, riempire e svuotare prima la brocca con acqua calda per consentire il mantenimento di una temperatura più elevata.



Pulizia e manutenzione

- Per pulire l'apparecchio utilizzare acqua calda saponata e un panno inumidito.
- Asciugare completamente dopo la pulizia.
- Non immagazzinare l'apparecchio se contiene ancora liquido.

Conformità

I componenti OLYMPIA sono stati sottoposti a un rigoroso collaudo ai fini della conformità agli standard e alle specifiche normative previste dalle autorità internazionali, indipendenti e federali.

I prodotti OLYMPIA sono autorizzati a esporre il seguente simbolo:



Tutti i diritti riservati. È vietata la riproduzione o la trasmissione in alcuna forma, elettronica, meccanica, mediante fotocopiatura o altro sistema di riproduzione, di qualsiasi parte delle presenti istruzioni senza la previa autorizzazione scritta di OLYMPIA.

Le informazioni contenute sono corrette e accurate al momento della stampa, tuttavia OLYMPIA si riserva il diritto di modificare le specifiche senza preavviso.

Consejos de Seguridad

- No utilizar para almacenar o transportar bebidas carbonatadas.
- Para minimizar la proliferación bacteriana, no utilizar para mantener calientes productos lácteos o alimentos infantiles.
- El contenedor se debe limpiar periódicamente. Los resultados óptimos se obtienen utilizando una mezcla de agua y bicarbonato de sodio o detergente. A continuación enjuáguelo a fondo.
- No utilizar en el lavavajillas.
- Atención: para su uso en sobremesa. Mantener en posición vertical, el contenido se mantendrá en el pico en caso de inclinarse incluso cuando la bomba esté en posición 'cerrado' ('closed').
- Mantenga el embalaje fuera del alcance de los niños. Deseche el embalaje de acuerdo con las normativas de las autoridades locales.

Introducción

Tómese unos minutos para leer este manual. El correcto mantenimiento y manejo de esta máquina proporcionará el mejor funcionamiento posible de su producto OLYMPIA.

Contenido del Conjunto

Se incluye lo siguiente:

- Máquina expendedora de bebidas OLYMPIA
- Manual de instrucciones

OLYMPIA se enorgullece de su calidad y servicio y asegura que en el momento del embalaje, el contenido se suministró con plena funcionalidad y sin ningún defecto.

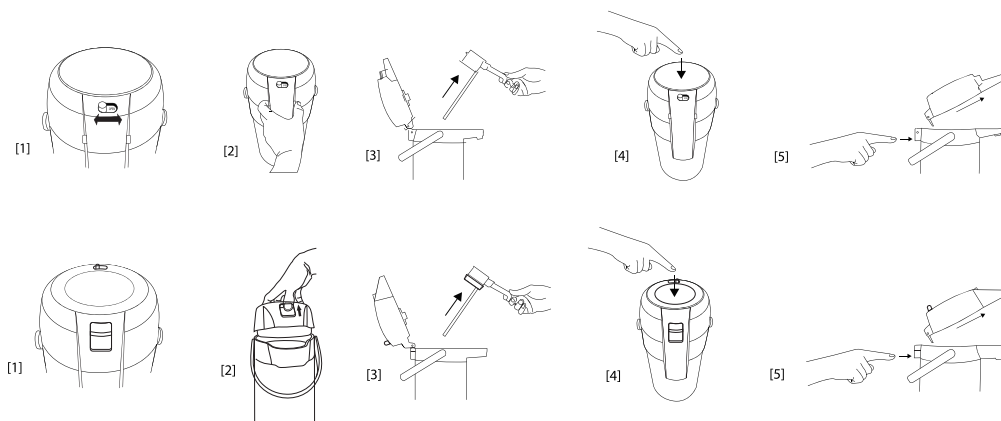
Si encontrara algún daño resultante del transporte, póngase en contacto inmediatamente con su distribuidor OLYMPIA.

Funcionamiento

1. Apriete los dos botones en el grifo para liberar el bloqueo y a continuación levante la tapa.
2. Saque el tubo alimentador y llene. Vuelva a colocar el tubo alimentador y la tapa.
3. Eleve la palanca hasta que se fije en su sitio y accione la bomba para servir.
4. Para bajar la palanca, súbala y presione el pasador de bloqueo.
5. Para sacar la tapa, libere el bloqueo del grifo y presione la lengüeta de liberación de la tapa en la parte posterior del aparato.



Nota: si llena el aparato con líquido caliente, llene y vacíe el recipiente de aire con agua caliente previamente para ayudar a mantener una temperatura más alta.



Limpieza, Cuidado y Mantenimiento

- Utilice agua caliente con jabón y un paño húmedo para limpiar el aparato.
- Séquelo bien tras la limpieza.
- No guarde el aparato mientras todavía contenga líquido.

Cumplimiento

Las piezas OLYMPIA han pasado estrictas pruebas de productos para cumplir las especificaciones y normas reguladoras establecidas por las autoridades internacionales, independientes y federales.

Los productos OLYMPIA han sido autorizados para llevar el símbolo siguiente:



Reservados todos los derechos. Puede estar prohibida la reproducción o transmisión en cualquier forma o por cualquier medio electrónico, mecánico, de fotocopiado, registro o de otro tipo, de cualquier parte de estas instrucciones sin la autorización previa y por escrito de OLYMPIA.

Se ha hecho todo lo posible para garantizar que todos los datos son correctos en el momento de su publicación; sin embargo, OLYMPIA se reserva el derecho a modificar las especificaciones sin que medie notificación previa.

Conselhos de segurança

- Não utilizar para guardar ou transportar bebidas gaseificadas.
- De forma a minimizar o crescimento de bactérias, não utilizar para manter quentes produtos lácteos ou alimentos para bebés.
- O recipiente deve ser limpo regularmente. Para obter os melhores resultados deve ser utilizada uma mistura de água e bicarbonato de sódio ou um líquido de lavagem. Enxaguar cuidadosamente após a lavagem.
- Não lavar na máquina de lavar loiça.
- Atenção – concebido para ser utilizado em cima da mesa. Manter na posição vertical – o conteúdo sairá de igual modo através do bico se o aparelho for inclinado, mesmo que a bomba se encontra na posição “fechado” (‘closed’).
- Mantenha o material da embalagem fora do alcance de crianças. O material da embalagem é para ser detido fora respeitando as regras das autoridades locais.

Introdução

Por favor utilize o tempo necessário para ler atentamente este manual. Uma manutenção e utilização correcta deste aparelho permitem a melhor capacidade de funcionamento do seu produto OLYMPIA.

Conteúdo da embalagem

A embalagem inclui o seguinte:

- Distribuidor de Bebidas OLYMPIA
- Manual de instruções

A OLYMPIA orgulha-se pelo serviço e a qualidade dos seus produtos e portanto verifica, durante a fase de embalagem, o estado funcional e o bom estado do conteúdo fornecido.

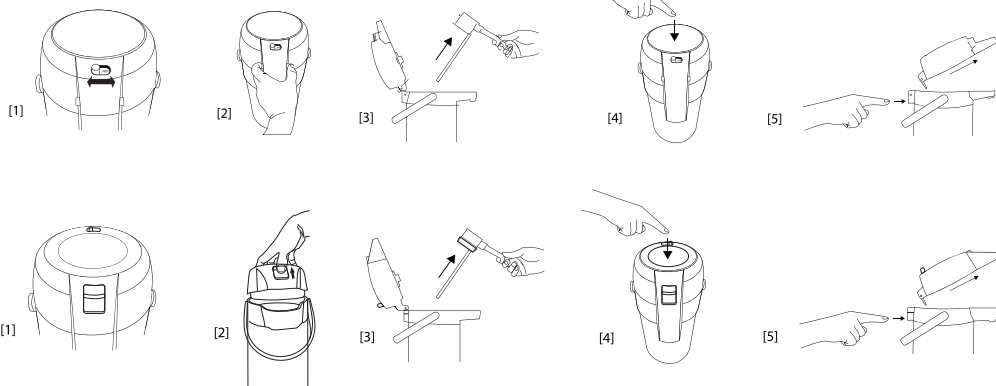
Quando confrontado com quaisquer danos provocados durante o transporte, contacte imediatamente o seu fornecedor OLYMPIA.

Funcionamento

1. Aperte os dois botões existentes no bocal para soltar o fecho e depois levante a tampa.
2. Remova o tubo de fluxo e encha. Coloque de novo o tubo de enchimento e a tampa.
3. Levante a alavanca até fixá-la no local apropriado e bombeie para fazer sair o líquido.
4. Para baixar a alavanca, levante a pega e empurre para baixo, prendendo a cuba.
5. Para remover a tampa, solte o fecho do bocal e empurre a aba que solta a tampa na traseira do aparelho.



Nota: Se encher o aparelho com líquido quente, encha e esvazie previamente o recipiente térmico com água quente para ajudar a manter uma temperatura elevada.



Limpeza, cuidados & manutenção

- Use água morna com detergente e pano húmido para limpar o aparelho.
- Seque totalmente depois da limpeza.
- Não guarde o aparelho se ainda contiver líquido.

Conformidade

As componentes OLYMPIA foram submetidas a testes rigorosos a fim de cumprirem as normas e especificações legais determinadas pelas autoridades internacionais, independentes e nacionais.

Os produtos OLYMPIA foram aprovados e trazem o seguinte símbolo:



Todos os direitos reservados. É proibida a reprodução electrónica ou mecânica, ou por qualquer outro meio copiar, guardar em meios digitais ou transmitir a terceiros estas instruções, seja parcialmente ou na sua totalidade, sem a autorização prévia de OLYMPIA.

Nós nos esforçamos para que no dia de publicação deste manual todos os pormenores sejam correctos, no entanto, a OLYMPIA tem o direito de alterar as especificações sem aviso prévio.